

**Observatori Social de la
Crisi Econòmica a Mallorca**

16/02/2010

Informe 2009

**INSTITUT MALLORQUÍ D'AFERS
SOCIALS**

Consell de Mallorca

Serveis que han acabat l'any amb estabilització de la demanda

Serveis amb augment de la demanda durant el 2009

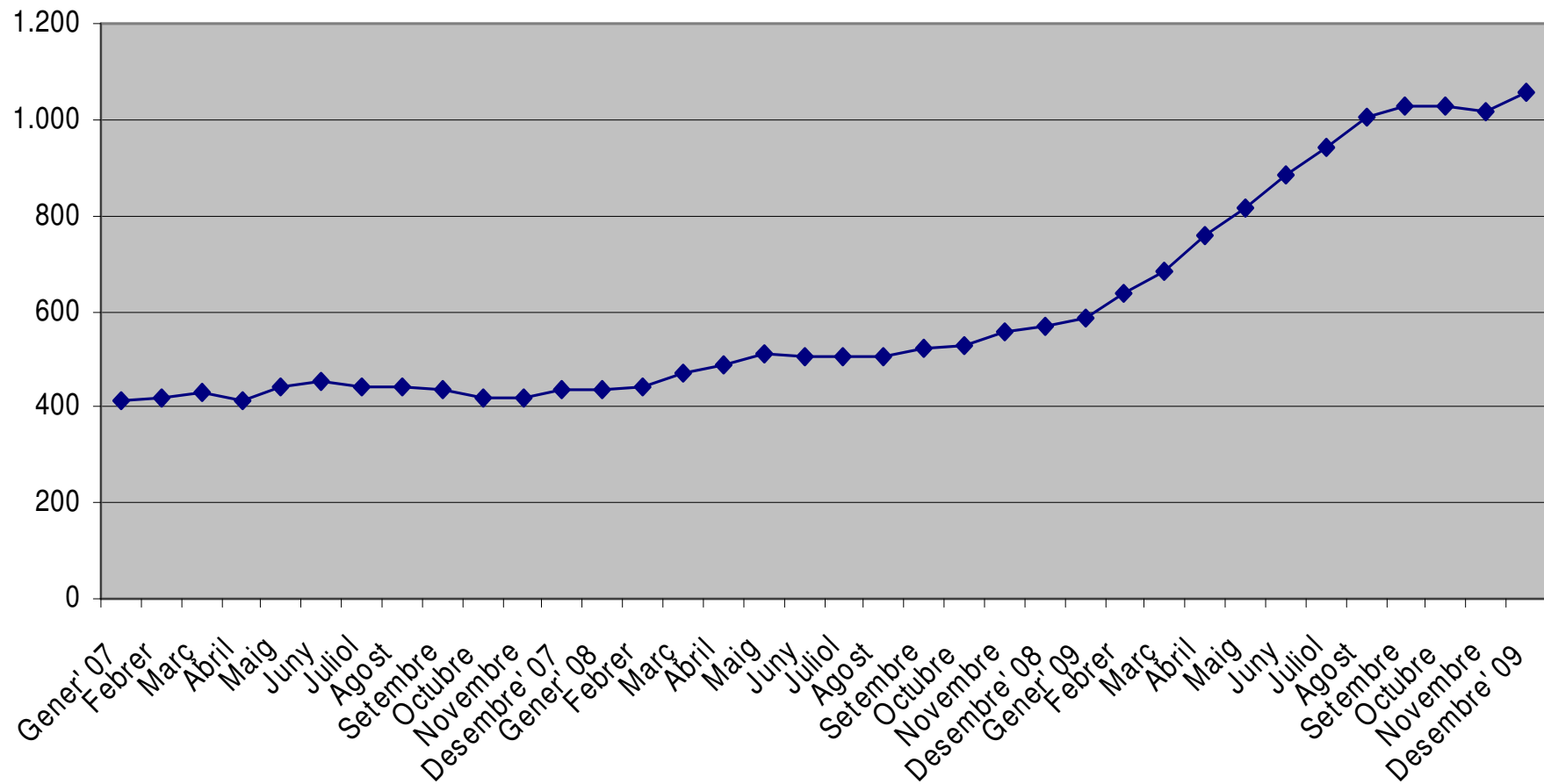
■ **Menjadors socials**

■ **Renda Mínima d'Inserció**

■ **Centre d'acollida de Ca l'Ardiaca**

RMI

Evolució dels titulars de la RMI, període 2007-2009



RMI

Comparativa altes mensuals

	Altes 2009	Altes 2008	Altes 2007
Gener	54	32	29
Febrer	80	41	40
Març	72	45	21
Abril	119	46	32
Maig	75	43	43
Juny	120	42	47
Juliol	92	39	23
Agost	100	35	25
Setembre	78	34	23
Octubre	73	25	20
Novembre	69	60	36
Desembre	72	40	27
Total	1.004	482	366
Mitjana mensual	84	40	31

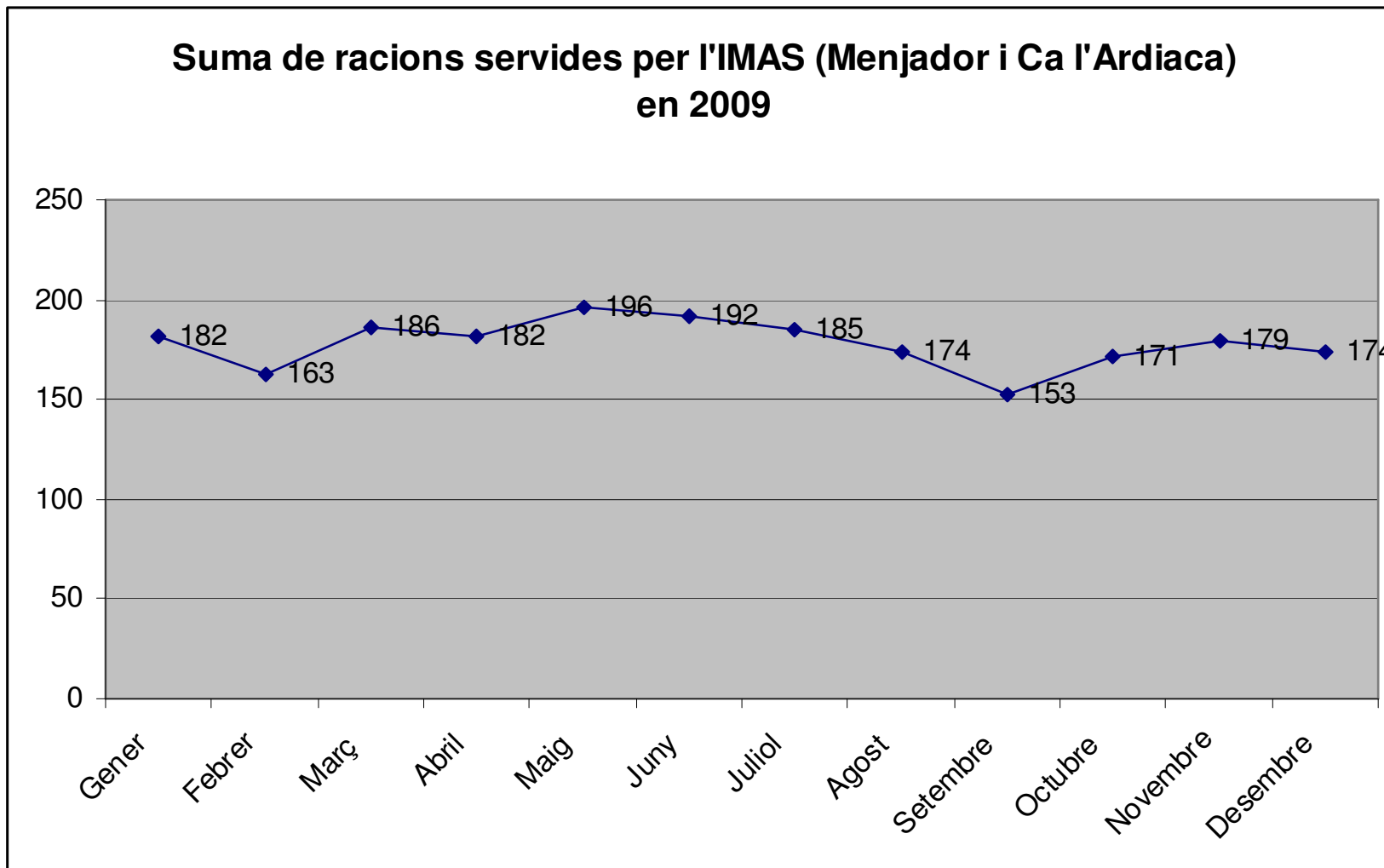
RMI

Nacionalitat	2007	2008	2009
% de titulars estrangers	52,8	56,7	62

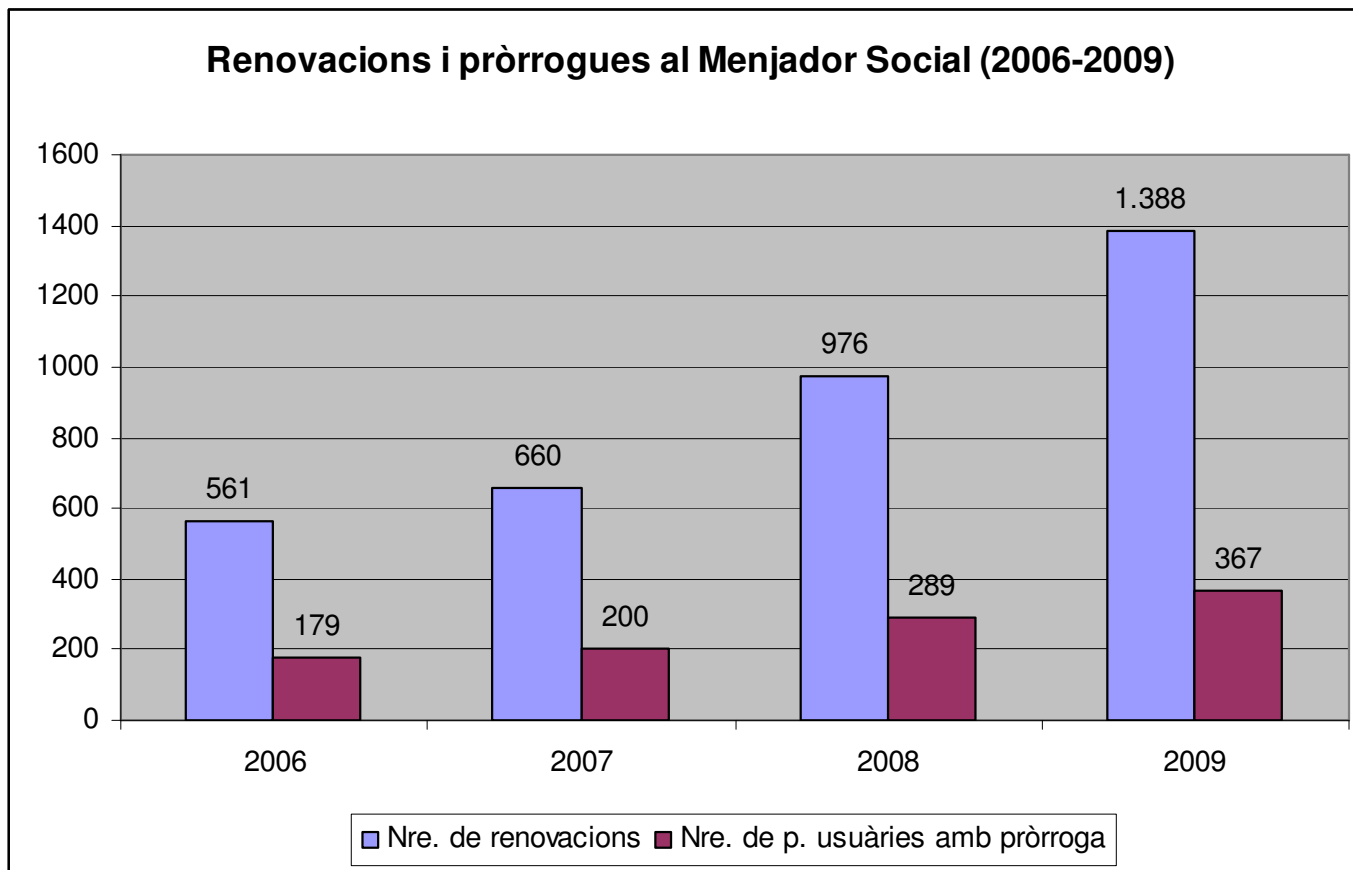
Gènere	2007	2008	2009
% d'homes titulars	25,5	31,7	40,8
% de dones titulars	74,5	68,3	59,2

Nucli de convivència	2007	2008	2009
Altres	4	3	8
Grup amb alguna relació familiar (no descrita abans)	26	45	41
Grup sense relació	5	5	2
Monoparentals i altres membres	23	41	46
Monoparentals sense altres membres	207	248	370
Parelles amb altres membres	0	2	2
Parella amb fills	114	146	316
Parella amb fills i altres membres	10	15	25
Parella sense fills ni altres membres	32	37	98
Persona sola	208	340	623
Sense especificar	95	5	10
Total	724	887	1.541

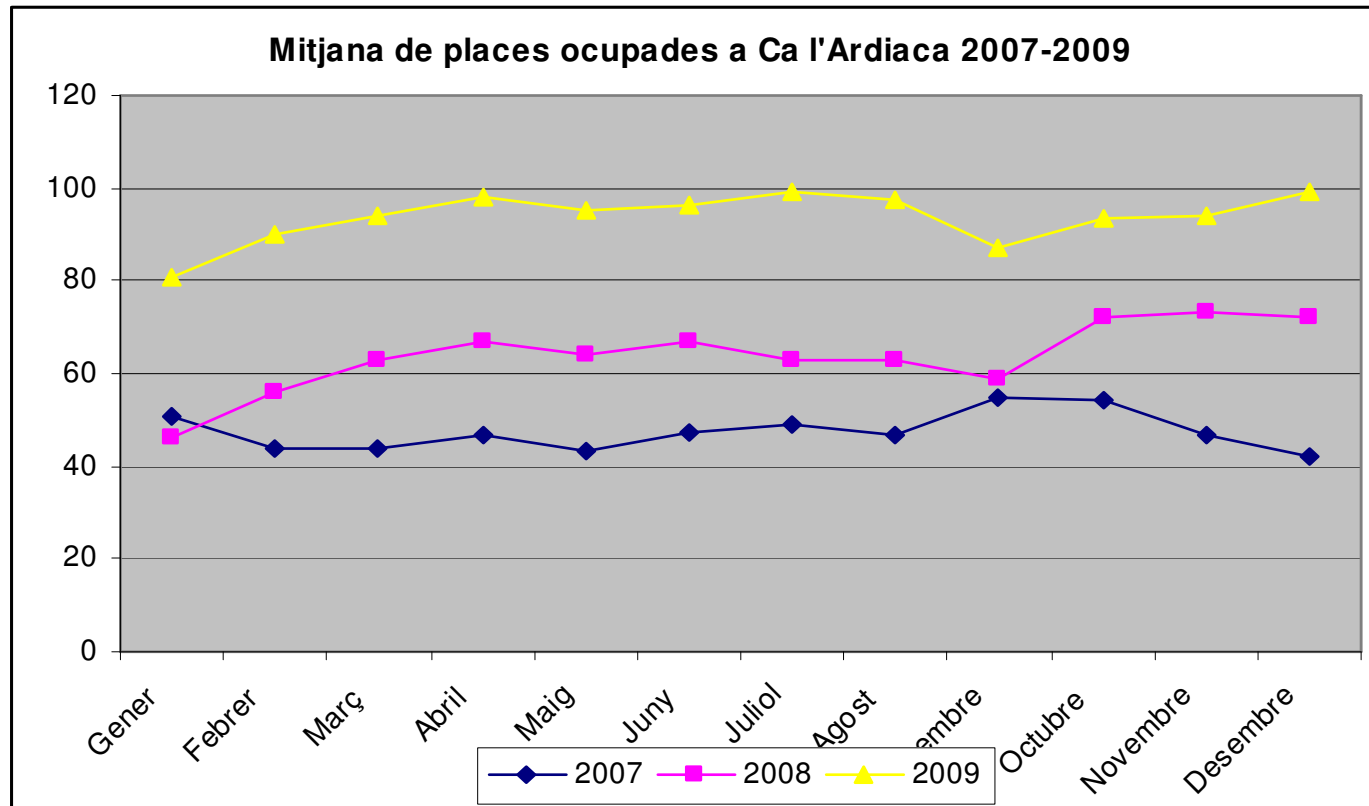
Menjador i Ca l'Ardiaca



Menjador de Transeünts



Ca l'Ardiaca



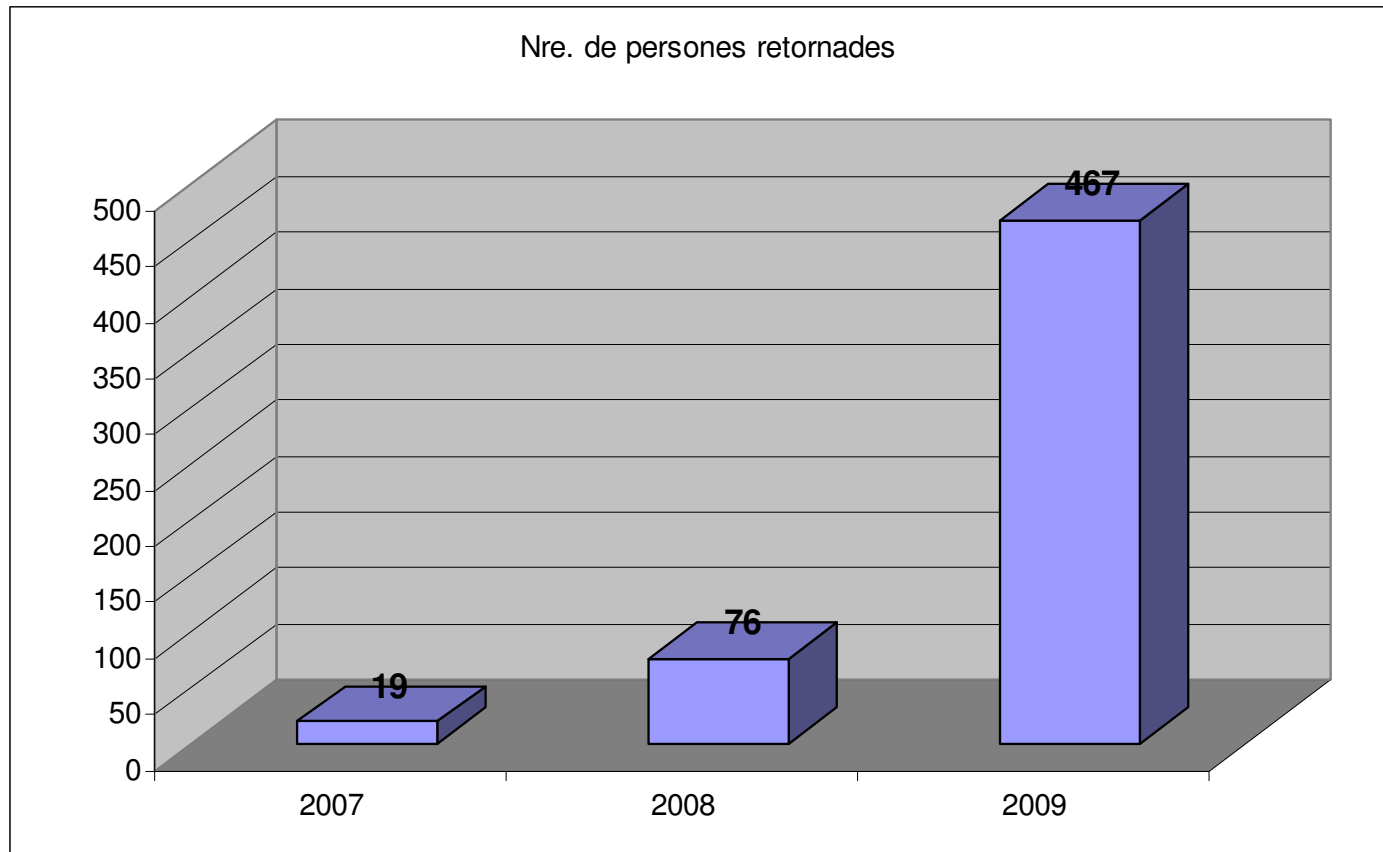
	Gener	Febrer	Març	Abril	Maig	Juny	Juliol	Agost	Set.	Oct.	Nov.	Des.
2007	51	44	44	47	43	48	49	47	55	54	47	42
2008	46	56	63	67	64	67	63	63	59	72	73	72
2009	81	90	94	98	95	97	99	98	87	93	94	99
Variació 2008-09	75%	61%	49%	47%	48%	44%	58%	55%	48%	30%	29%	38%
Variació 2007-09	58%	105%	113%	109%	120%	103%	103%	108%	60%	73%	101%	136%

Atenció primària

- Les famílies, en situació de risc social i la població immigrant són les més afectades.
- Ajuntament de Palma. Persones ateses: el 2008-09 està 10 punts per damunt del percentatge d'increment del bienni anterior (20%).
- Pla de Mallorca. Persones ateses: El 2009 s'atengueren una mitjana mensual de 713 persones gairebé 100 persones més que l'any anterior.
- Ajuntament de Calvià. Nombre d'expedients treballats: el 2009 augmentaren el 10% (passaren a gestionar 1.510 expedients)
- Càritas. Casos nous atesos: representen el 29% del total de casos treballats

Altres programes per a Immigrants

Programa de retorn voluntari (Creu Roja)



Consell de Mallorca